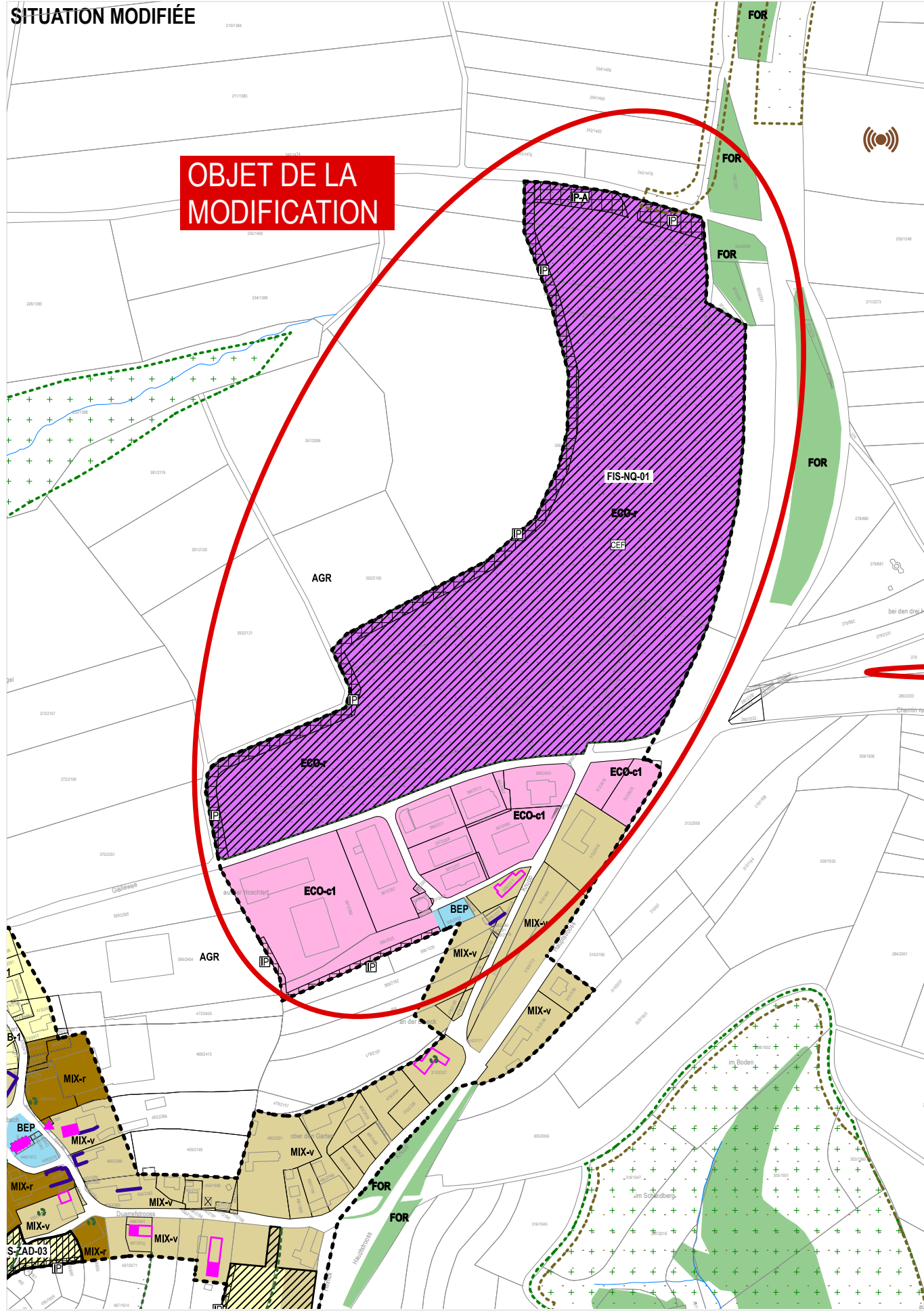
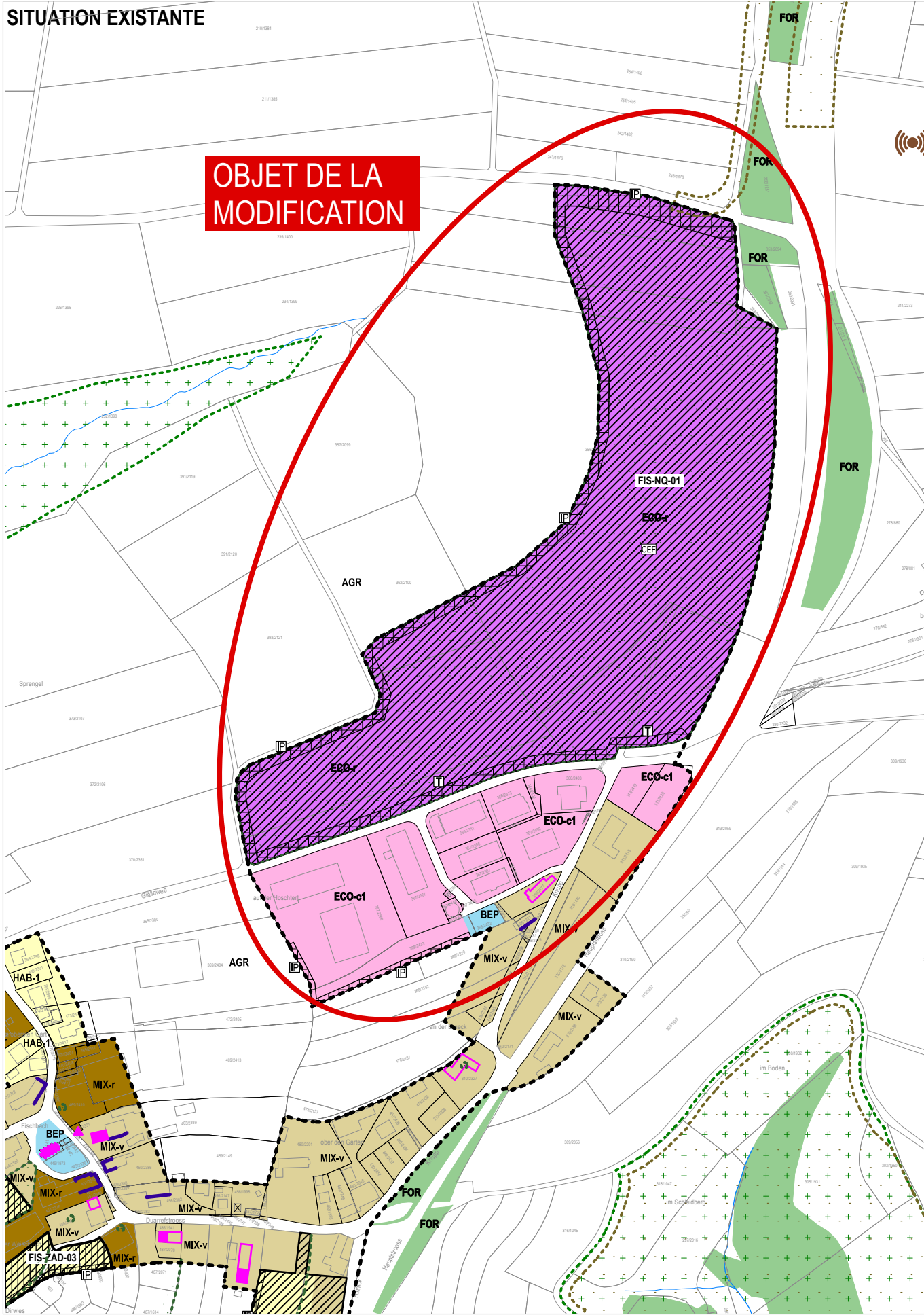
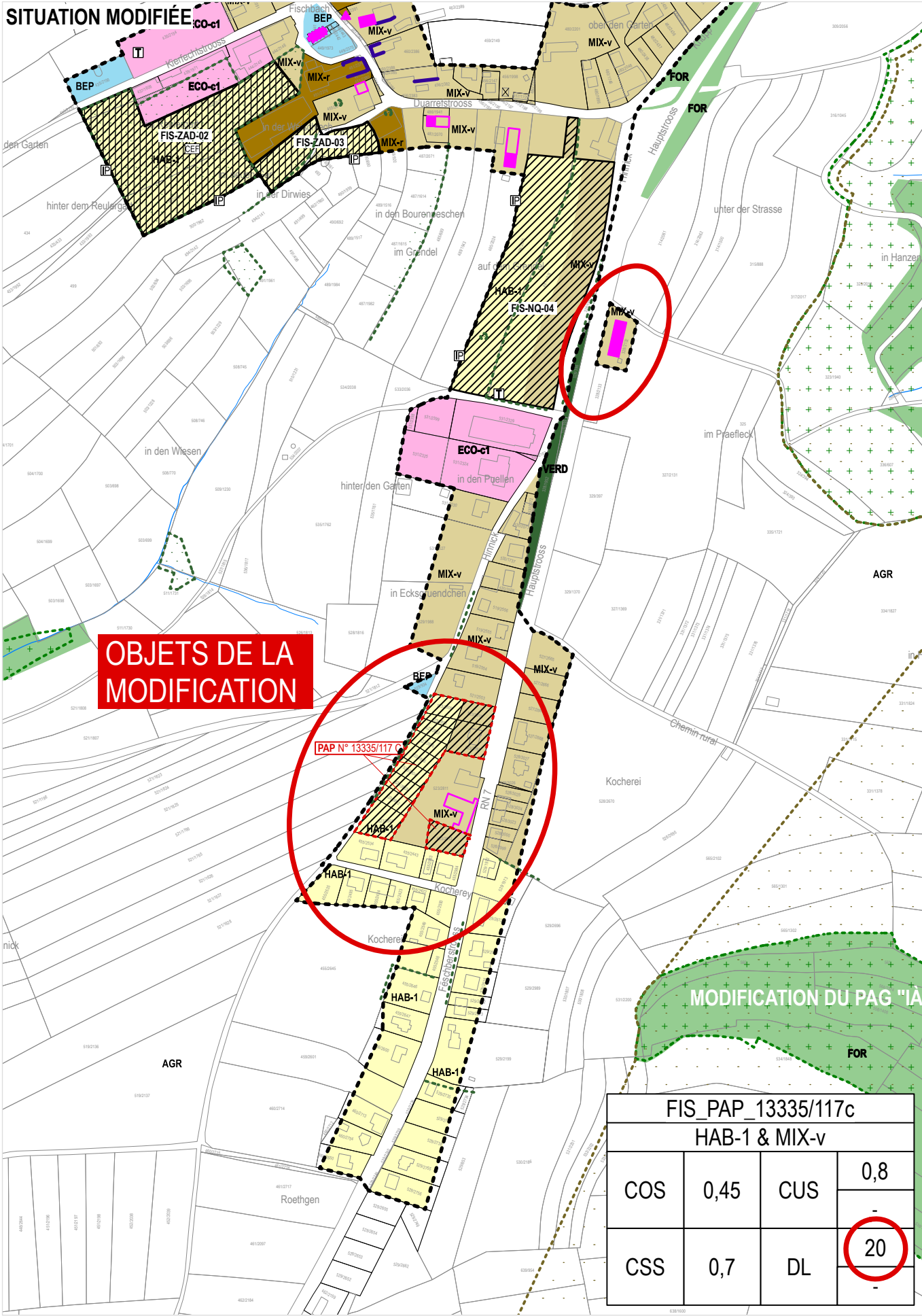
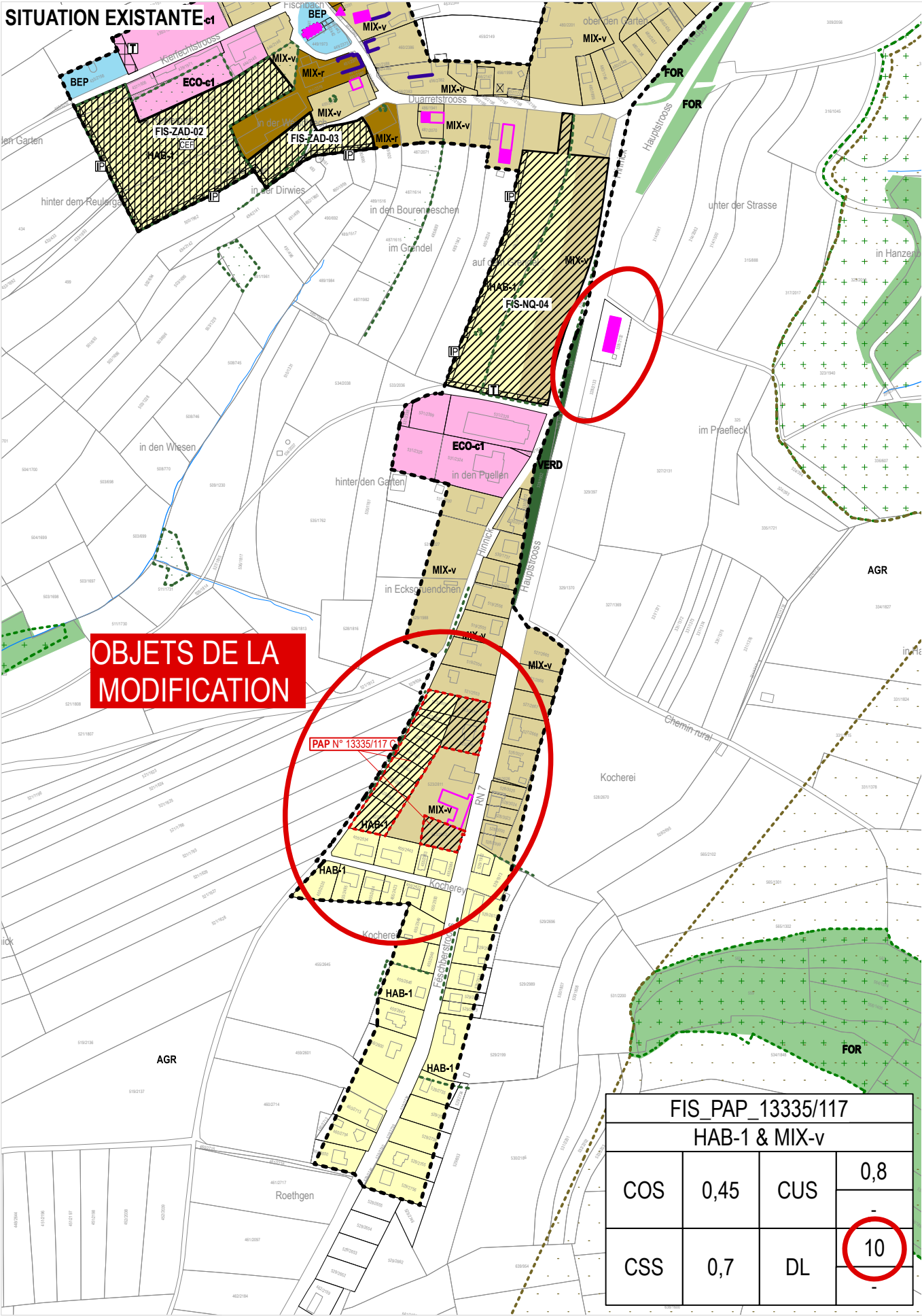


© ORIGINE FOND DE PLAN : DROITS RESERVES A L'ETAT DU GRAND-DUCHÉ DE LUXEMBOURG-COPIE ET REPRODUCTION INTERDITES - PHOTOGRAPHIES AERIENNES 2010 / PLAN CADASTRAL NUMERISE PCF 028-058-086 DU 2018



LEGENDE	
FOND DE PLAN	
PLAN CADASTRAL NUMERISE (PCF 028-058-086 DU 2018)	
	BATIMENT EXISTANT
	LIMITE PARCELLAIRE
	LIMITE DU TERRITOIRE COMMUNAL
	TOPONYME
	N° DU PARCELLE
INFORMATIONS COMPLEMENTAIRES BD-TOPO (A TITRE INDICATIF)	
	RIVIERE / ETANG / SURFACE HYDROGRAPHIQUE
	RUISSEAU / COURS D'EAU
PLAN D'AMENAGEMENT GENERAL (PAG)	
ZONES DE BASE	
Zones urbanisées ou destinées à être urbanisées	
Zones d'habitation	
	zone d'habitation 1
	zone d'habitation 2
Zones mixtes	
	zone mixte urbaine
	zone mixte villageoise
	zone mixte rurale
	Zone de bâtiments et équipements publics
Zones d'activités	
	zone d'activités économiques communale type 1
	zone d'activités économiques communale type 2
	zone d'activités économiques régionale
	Zone commerciale
Zones spéciales	
	zone spéciale-ASSA
	zone spéciale-SYNIP
	zone spéciale-MARNACH
	Zone de gares ferroviaires et routières
Zones de sport et de loisirs	
	zone de sport et de loisirs - Camping
	zone de sport et de loisirs - Golf
	zone de sport et de loisirs - Jeunesse
	zone de sport et de loisirs - Jeux
	zone de sport et de loisirs - Sport
	zone de sport et de loisirs - Vacances
	zone de sport et de loisirs - Robbschieer
	Zone de jardins familiaux
Zone verte	
	zone agricole
	zone forestière
	zone de parc public
	zone de verdure
	Délimitation de la zone verte
ZONES SUPERPOSEES	
	Zone soumise à un plan d'aménagement particulier "nouveau quartier"
	Zone d'aménagement différé
	Zone d'urbanisation prioritaire
Zones de servitude "urbanisation"	
	zone de servitude "urbanisation" - Intégration paysagère
	zone de servitude "urbanisation" - Intégration paysagère - Acis
	zone de servitude "urbanisation" - Tampon 1
	zone de servitude "urbanisation" - Tampon 2
	zone de servitude "urbanisation" - non adicandi
	zone de servitude "urbanisation" - Cours d'eau
	zone de servitude "urbanisation" - Art. 17
Zone de servitude "couloirs et espaces réservés"	
	couloir pour projets routiers ou ferroviaires
Secteurs et éléments protégés d'intérêt communal	
	secteur protégé de type "environnement construit"
	construction à conserver
	petit patrimoine à conserver
	alignement d'une construction existante à préserver
	gabarit d'une construction existante à préserver
ZONES OU ESPACES DEFINIS EN EXECUTION DE DISPOSITIONS SPECIFIQUES RELATIVES	
	à l'aménagement du territoire
	station GSM selon PDS "Stations de base pour réseaux publics et communications mobiles"
	à la protection de la nature et des ressources naturelles
	à la protection des sites et monuments nationaux
	à la gestion de l'eau
Informations complémentaires à titre indicatif	
	Biotopes
	Mesures en rapport avec les "continuous ecological functions"
	Mesures compensatoires



LEGENDE

FOND DE PLAN

PLAN CADASTRAL NUMERISE (PCF 028-058-086 DU 2018)

BATIMENT EXISTANT
LIMITE PARCELLAIRE
LIMITE DU TERRITOIRE COMMUNAL
TOPONYME
N° DU PARCELLE

INFORMATIONS COMPLEMENTAIRES BD-TOPO (A TITRE INDICATIF)

RVIERE / ETANG / SURFACE HYDROGRAPHIQUE
RUISSEAU / COURS D'EAU

PLAN D'AMENAGEMENT GENERAL (PAG)

ZONES DE BASE

Zones urbanisées ou destinées à être urbanisées

Zones d'habitation

HAB-1 zone d'habitation 1
HAB-2 zone d'habitation 2

Zones mixtes

MIX-v zone mixte urbaine
MIX-r zone mixte villageoise
MIX-n zone mixte rurale

Zone de bâtiments et équipements publics

BEP

Zones d'activités

ECO-c1 zone d'activités économiques communale type 1
ECO-c2 zone d'activités économiques communale type 2
ECO-r zone d'activités économiques régionale

Zone commerciale

COM

Zones spéciales

ASSA zone spéciale-ASSA
SYNP zone spéciale-SYNP
MARNACH zone spéciale-MARNACH

Zone de sport et de loisirs

Zone de sport et de loisirs - Camping
Zone de sport et de loisirs - Golf
Zone de sport et de loisirs - Jeunesse
Zone de sport et de loisirs - Jeux
Zone de sport et de loisirs - Sport
Zone de sport et de loisirs - Vacances
Zone de sport et de loisirs - Robbesscheier

Zone de jardins familiaux

JAF

Zone verte

AGR zone agricole
FOR zone forestière
PARC zone de parc public
VERD zone de verdure

--- Délimitation de la zone verte

ZONES SUPERPOSEES

Zone soumise à un plan d'aménagement particulier "nouveau quartier"

Zone d'aménagement différé

Zone d'urbanisation prioritaire

Zones de servitude "urbanisation"

U1 zone de servitude "urbanisation" - Intégration paysagère
U2 zone de servitude "urbanisation" - Intégration paysagère - Accès
U3 zone de servitude "urbanisation" - Tempont 1
U4 zone de servitude "urbanisation" - Tempont 2
U5 zone de servitude "urbanisation" - non adicandi
U6 zone de servitude "urbanisation" - Cours d'eau
U7 zone de servitude "urbanisation" - Art. 17

Zone de servitude "couloirs et espaces réservés"

couloir pour projets routiers ou ferroviaires

Secteurs et éléments protégés d'intérêt communal

secteur protégé de type "environnement construit"

construction à conserver
petit patrimoine à conserver
alignement d'une construction existante à préserver
gabarit d'une construction existante à préserver

ZONES OU ESPACES DEFINIS EN EXECUTION DE DISPOSITIONS SPECIFIQUES RELATIVES

à l'aménagement du territoire

station GSM selon PDS "Stations de base pour réseaux publics et communications mobiles"

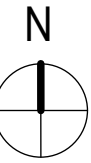
à la protection de la nature et des ressources naturelles

à la protection des sites et monuments nationaux

à la protection des sites et monuments nationaux

Informations complémentaires à titre indicatif

Biotopes
Mesures en rapport avec les "continuum ecological functions"
Mesures compensatoires



COMMUNE DE CLERVAUX
- 1 / 5.000

MODIFICATION DU PAG "INTRODUCTION ZSU-IP-A, ZONES BEP ET MIX-V ET MODIFICATION DENSITÉ DE LOGEMENTS PAP N°11335/117C " À FISCHBACH – CLERVAUX – PAG VERSIONS ACTUELLE ET MODIFIÉE

Dewey Muller Partnerschaft mbB Architekten Stadtplaner

DATE	N° PROJET	N° PLAN
30.09.25	2314-01 ET 02	MP-C-01-02