

# Formation gratuite AIDE + pour les résidents de la commune de Clervaux



Promouvoir l'inclusion dans notre société, c'est permettre à chacun de participer à la vie quotidienne de manière autonome et, dans la mesure du possible, sans la présence d'une personne accompagnante. Les formations AMVA s'adressent à toutes les personnes qui rencontrent des personnes malvoyantes dans leur famille ou dans leur vie quotidienne et qui souhaitent savoir comment bien les accueillir et les accompagner correctement.

La formation gratuite vous permettra de prendre connaissance des bonnes pratiques pour l'accueil et l'accompagnement de personnes malvoyantes ou aveugles ainsi que de tous les autres clients du service Adapto.

**Jeudi, 13 novembre 2025**

**au Pavillon, route d'Eselsborn, à Clervaux  
de 19.00 - 21.00 heures**

**Durée: +/- 3 heures / formation avec des exercices pratiques**

Merci de vous inscrire jusqu'au 9 novembre  
par mail : [city.management@clervaux.lu](mailto:city.management@clervaux.lu)  
ou par téléphone: **27 800-280**  
Veuillez préciser votre nom et  
combien de personnes vous souhaitez inscrire.



**Zesumme  
liewen**  
GEMENGEPAKT



ADMINISTRATION COMMUNALE DE CLERVAUX - **City Management**

11, Grand-Rue ■ L-9710 Clervaux ■ Adresse postale B.P. 35 L-9701 Clervaux ■ +352 27 800-280 ■ [city.management@clervaux.lu](mailto:city.management@clervaux.lu)

# Gratis Schulung AIDE + für Einwohner der Gemeinde Clerf



Die Förderung der Inklusion in unserer Gesellschaft bedeutet, dass jeder Mensch am täglichen Leben selbstständig und soweit möglich ohne die Anwesenheit einer Begleitperson zu leben. Die AMVA-Schulungen richten sich an alle Personen, die in ihrer Familie oder in ihrem Alltag auf sehbehinderte Menschen treffen und wissen möchten, wie sie diese Menschen gut empfangen und richtig begleiten können.

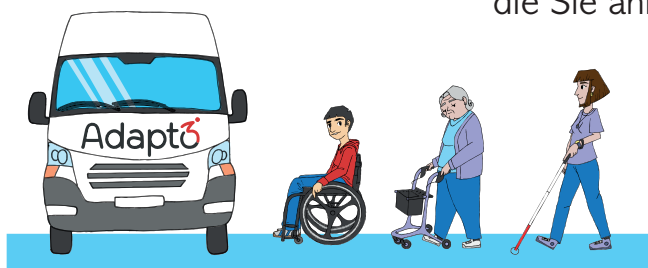
In der kostenlosen Schulung lernen Sie bewährte Praktiken für den Empfang und die Begleitung von sehbehinderten oder blinden Menschen sowie allen anderen Kunden des Adapto-Service kennen.

**Donnerstag, 13. November 2025**  
im Pavillon, route d'Eselborn, in Clerf  
von 19.00 - 21.00 Uhr

Dauer: +/- 3 Stunden / Ausbildung mit praktischen Übungen

Bitte melden Sie sich bis zum 9. November an  
per Mail: [city.management@clervaux.lu](mailto:city.management@clervaux.lu)  
oder per Telefon: 27 800-280

Bitte geben Sie Ihren Namen und die Anzahl der Personen an,  
die Sie anmelden möchten.



**Zesumme  
liewen**  
GEMENGEPAKT



ADMINISTRATION COMMUNALE DE CLERVAUX - **City Management**

11, Grand-Rue ■ L-9710 Clervaux ■ Adresse postale B.P. 35 L-9701 Clervaux ■ +352 27 800-280 ■ [city.management@clervaux.lu](mailto:city.management@clervaux.lu)