



LE GOUVERNEMENT
DU GRAND-DUCHÉ DE LUXEMBOURG
Ministère de la Mobilité
et des Travaux publics

Administration des transports publics



Luxembourg, le 26.03.2025

AVIS Perturbation 2025/150 du 26.03.2025

Objet: Lignes 143, 152, 154, 161, 170, 174, 182, A01, A02, A03, K20, K21, P19, RE7 et S03

En raison de travaux routiers, à Marnach, la rue « Marbuergerstrooss » sera partiellement barrée à toute circulation les déviations seront organisés en 2 Phases

Phase I : du lundi 31 mars 2025 au mardi 15 avril 2025.

Phase II : du mercredi 16 avril 2025 au mardi 21 avril 2026.

Les mesures suivantes seront prises pendant la durée des travaux:

Instruire personnel intéressé!

4, rue Charles Bernhoeft
L-1240 Luxembourg

perturbations@atp.etat.lu
transports.public.lu

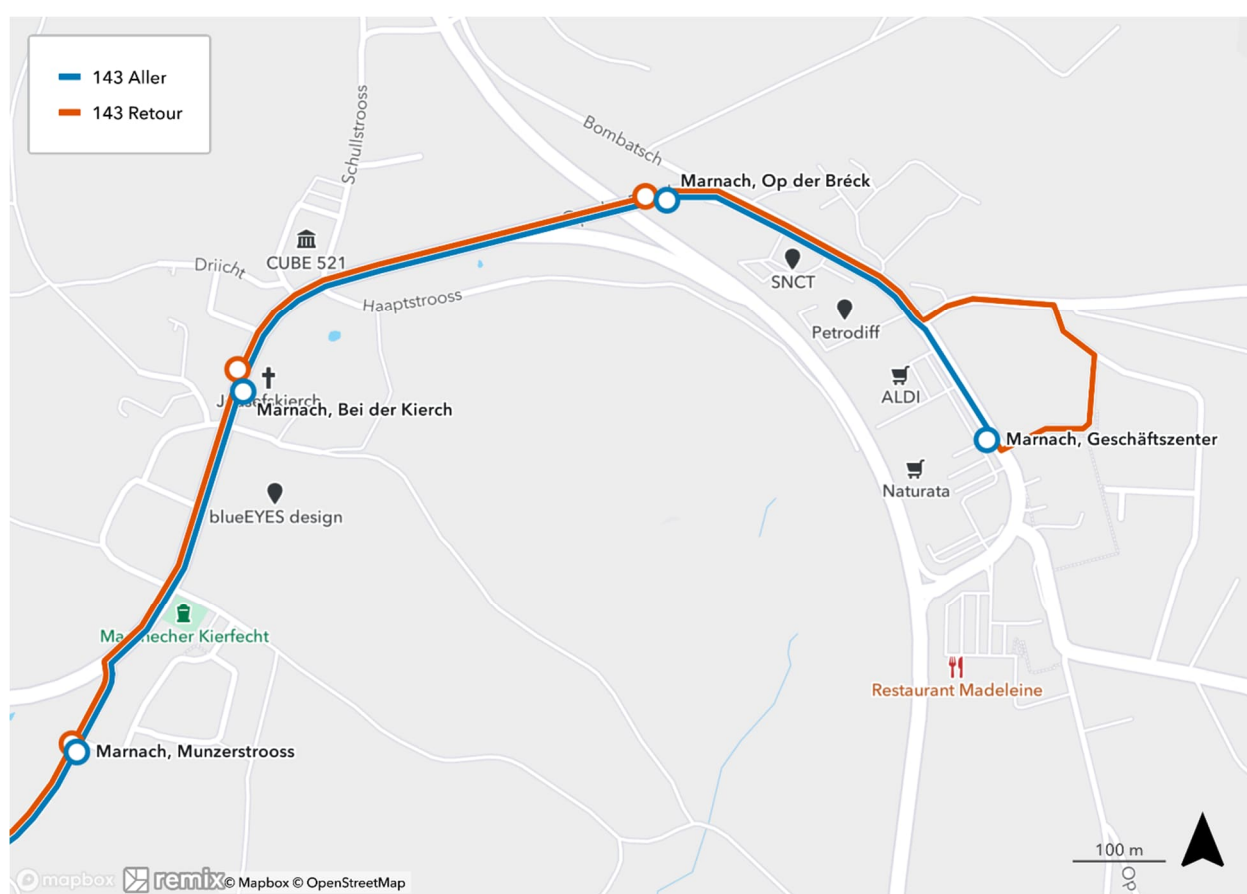
www.gouvernement.lu
www.luxembourg.lu

Ligne 143 (Phase I)

Départ et terminus à Marnach, Geschäftszenter.

- Arrêts non-desservis :

- Marnach-Dosberstrooss
- Marnach-Schwarzenhiwwel
- Marnach-Beim Sender
- Dorscheid-Lehmkaul
- Dorscheid-Am Poul



Instruire personnel intéressé!

4, rue Charles Bernhoeft
L-1240 Luxembourg

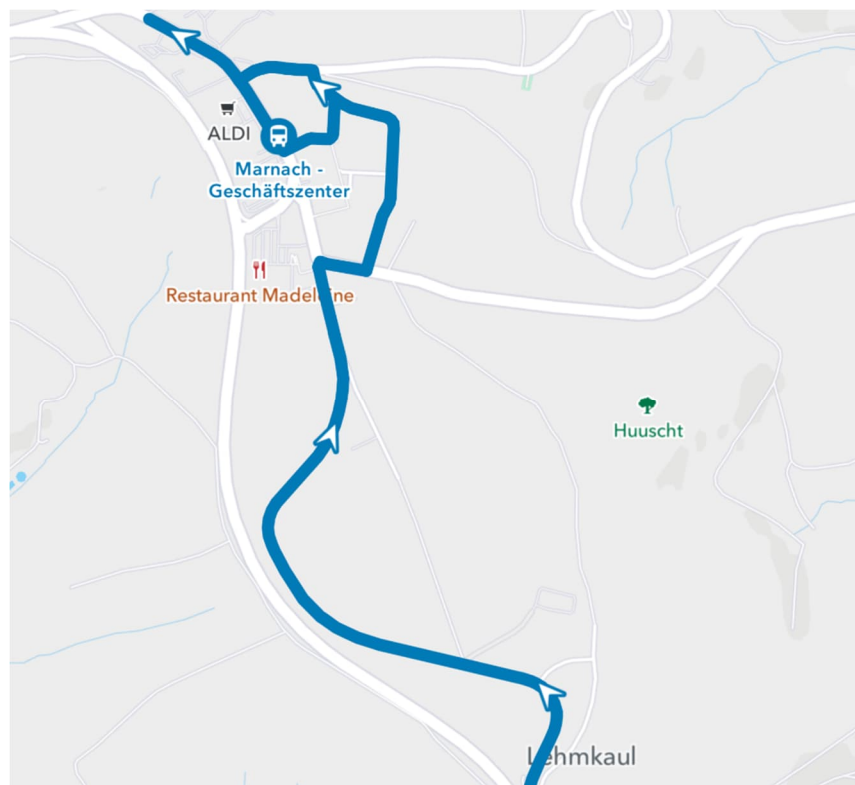
perturbations@atp.etat.lu
transports.public.lu

www.gouvernement.lu
www.luxembourg.lu

Ligne 143 (Phase II)

Les courses d'autobus en provenance de Dorscheid seront déviées à droite via ZAC – Arrêt Marnach Geschäftstrooss – demi-tour via la ZAC – suite itinéraire normale et vice – versa.

- Aucun arrêt ne sera supprimé !



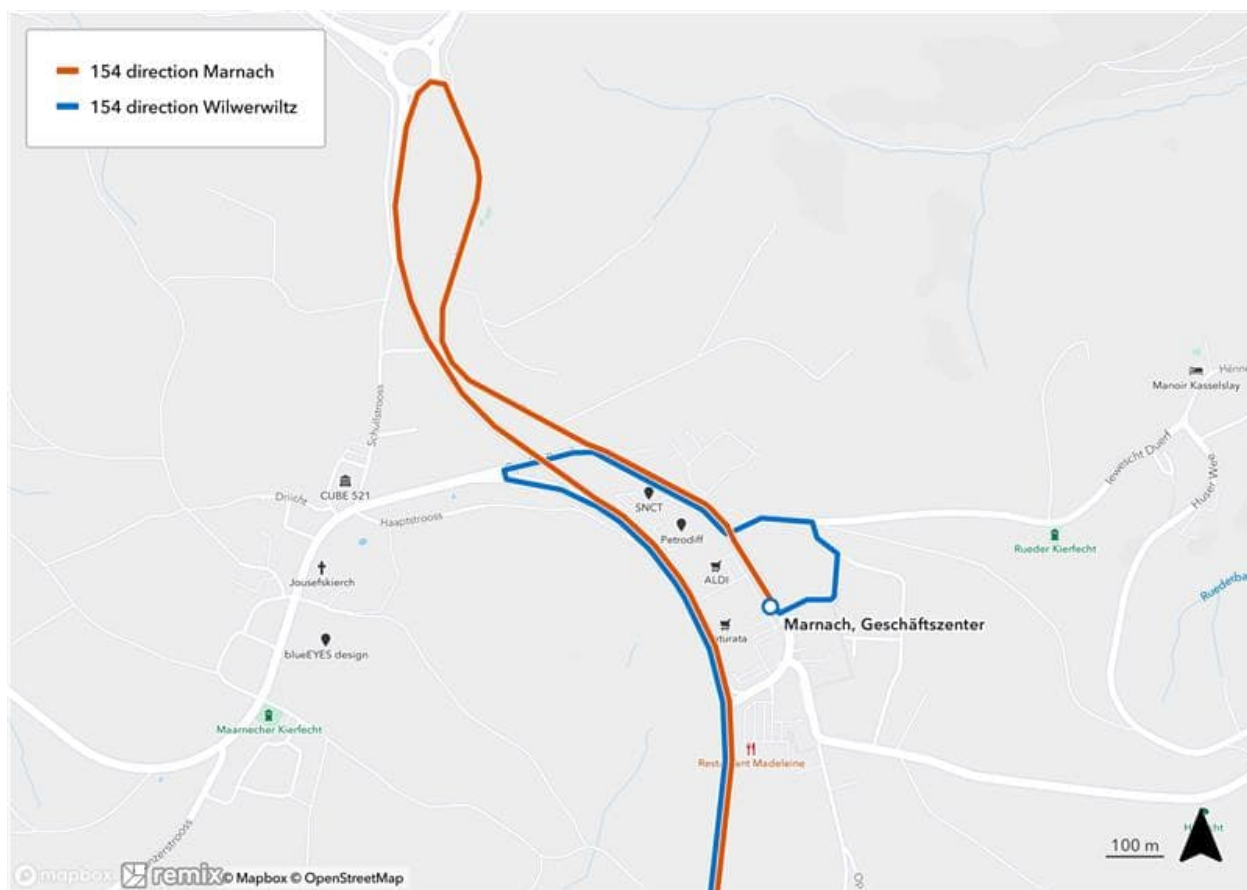
Ligne : 154 (Phase I)

Départ et terminus à Marnach, Geschäftszenter- déviation par N7

- Arrêts non-desservis :
 - Marnach-Dosberstrooss
 - Marnach-Schwarzenhiwwel
 - Marnach-Beim Sender
 - Dorscheid-Lehmkaul

Ligne : 154 (Phase II)

- Pas concerné !



Instruire personnel intéressé!

4, rue Charles Bernhoeft
L-1240 Luxembourg

perturbations@atp.etat.lu
transports.public.lu

www.gouvernement.lu
www.luxembourg.lu

Lignes 170, 174, K21 (3376, 6292, 6310) (Phase I)

Après la déviation selon Avis 2025/040 Rectificatif IV du 12.03.2025 (jusqu'au 15 avril 2025)

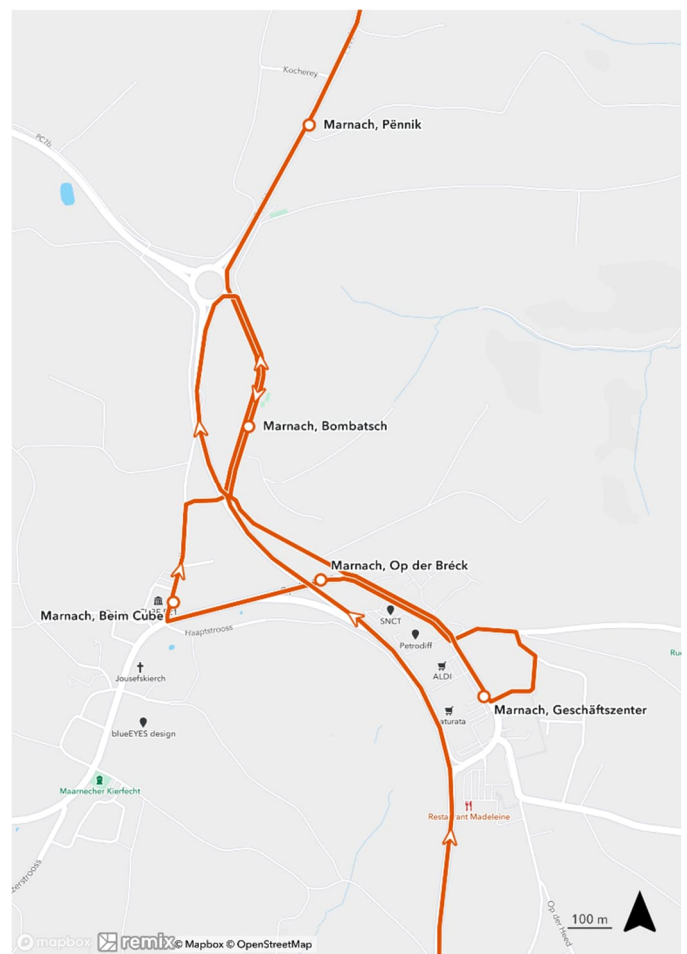
Les courses d'autobus concernées en provenance de Dorscheid seront déviées directement via la route N7 vers Marnach – Rondpoint 1^{ère} sortie direction Marnach Geschäftszenter - Arrêt Geschäftszenter - demi-tour via la ZAC (voir plan) - Arrêt Marnach-Op der Bréck - suite itinéraire normal et vice-versa.

- Arrêts non-desservis :
 - Dorscheid-Lehmkaul
 - Marnach-Beim Sender
 - Marnach-Schwarzenhiwwel
 - Marnach-Dosberstrooss

Aller



Retour



Instruire personnel intéressé!

4, rue Charles Bernhoeft
L-1240 Luxembourg

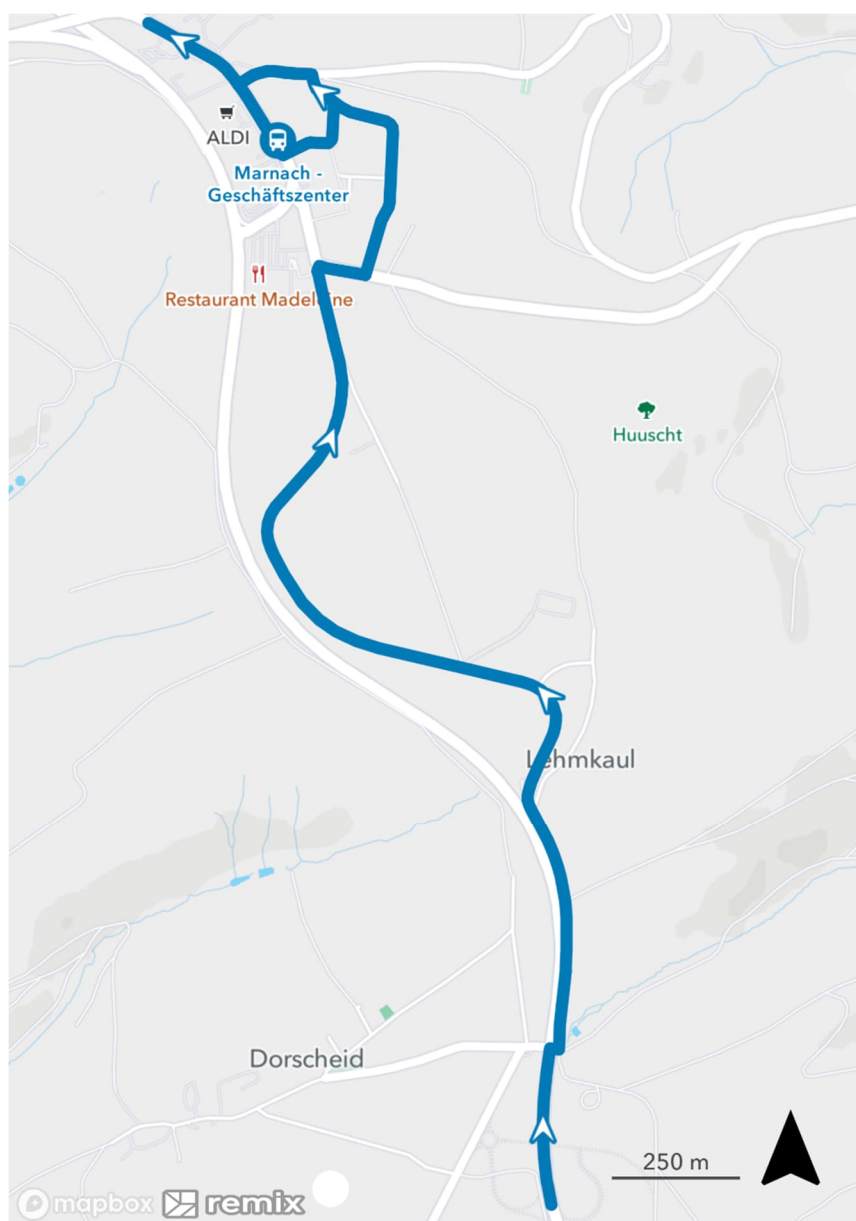
perturbations@atp.etat.lu
transports.public.lu

www.gouvernement.lu
www.luxembourg.lu

Lignes 170, 174, K21 (3376, 6292, 6310) (Phase II)

Les courses d'autobus concernées seront déviées à droite via ZAC – Arrêt Marnach Geschäftsstrooss – demi-tour via la ZAC – suite itinéraire normale et vice – versa.

- Aucun arrêt ne sera supprimé !



Instruire personnel intéressé!

4, rue Charles Bernhoeft
L-1240 Luxembourg

perturbations@atp.etat.lu
transports.public.lu

www.gouvernement.lu
www.luxembourg.lu

Lignes 182, A03 (Phase I)

Après la déviation selon Avis 2025/040 Rectificatif IV du 12.03.2025 (jusqu'au 15 avril 2025)

Les courses d'autobus concernées en provenance de Dorscheid seront déviées directement via la route N7 vers Marnach – Rondpoint 1ère sortie direction Marnach Geschäftszenter - Arrêt Geschäftszenter - demi-tour via la ZAC (voir plan) - Arrêt Marnach-Op der Bréck - suite itinéraire normal et vice-versa.

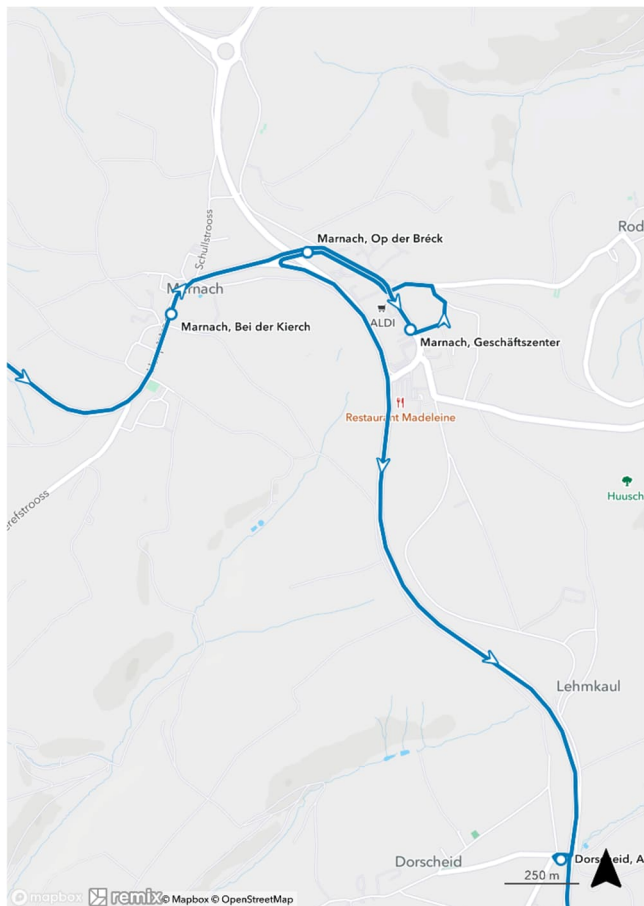
- Arrêts non-desservis :
 - Dorscheid-Lehmkaul
 - Marnach-Beim Sender
 - Marnach-Schwarzenhiwwel
 - Marnach-Dosberstrooss

A01, A02 (3760), K20, RE7, S03 (Phase I)

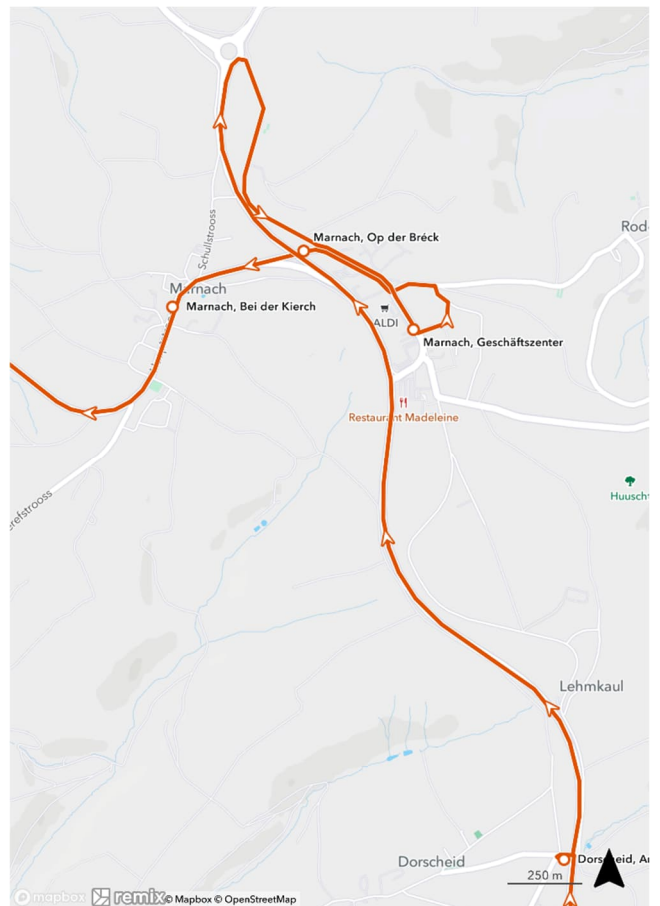
Les courses d'autobus concernées en provenance de Hosingen seront déviées directement via la route N7 vers Marnach – Rondpoint 1ère sortie direction Marnach Geschäftszenter - Arrêt Geschäftszenter - demi-tour via la ZAC (voir plan) - Arrêt Marnach-Op der Bréck - suite itinéraire normal et vice-versa.

- Aucun arrêt ne sera supprimé !

Aller



Retour



Instruire personnel intéressé!

4, rue Charles Bernhoeft
L-1240 Luxembourg

perturbations@atp.etat.lu
transports.public.lu

www.gouvernement.lu
www.luxembourg.lu

Lignes 182, A03 (Phase II)

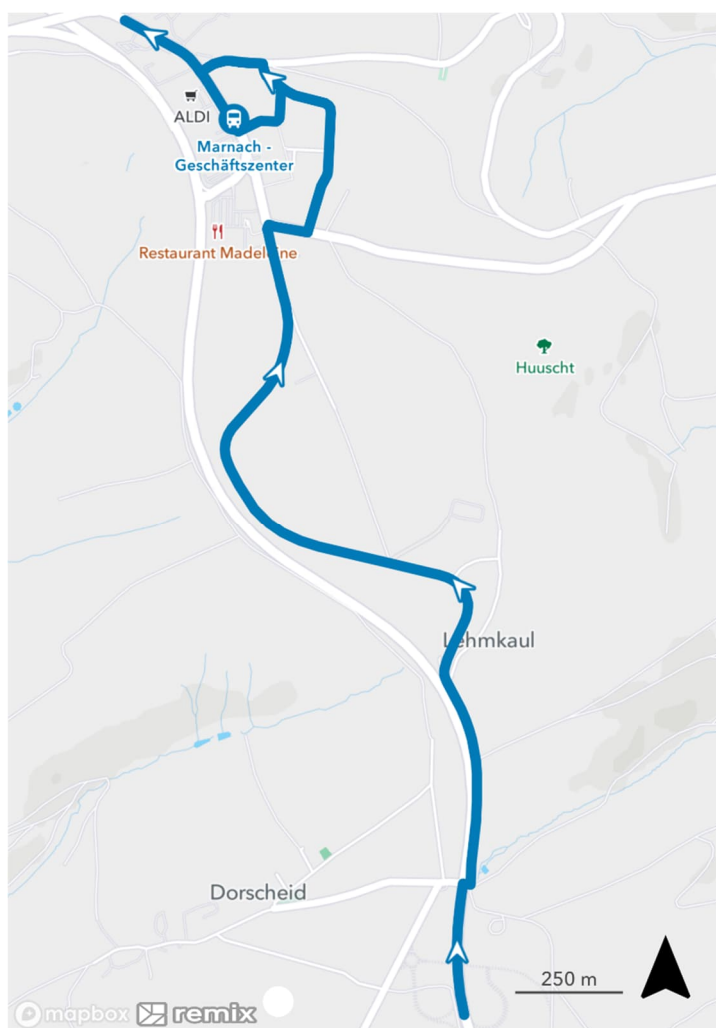
Les courses d'autobus concernées seront déviées à droite via ZAC – Arrêt Marnach Geschäftsstrooss – demi-tour via la ZAC – suite itinéraire normale et vice – versa.

- Aucun arrêt ne sera supprimé !

A01, A02 (3760), K20, RE7, S03 (Phase II)

Les courses d'autobus concernées seront déviées sur la N7 - à droite direction Dorscheid Lehmkaul – Schwarzenhiwwerstrooss – Marnach à droite via ZAC – Arrêt Marnach Geschäftsstrooss – demi-tour via la ZAC – suite itinéraire normale et vice – versa.

- Aucun arrêt ne sera supprimé !



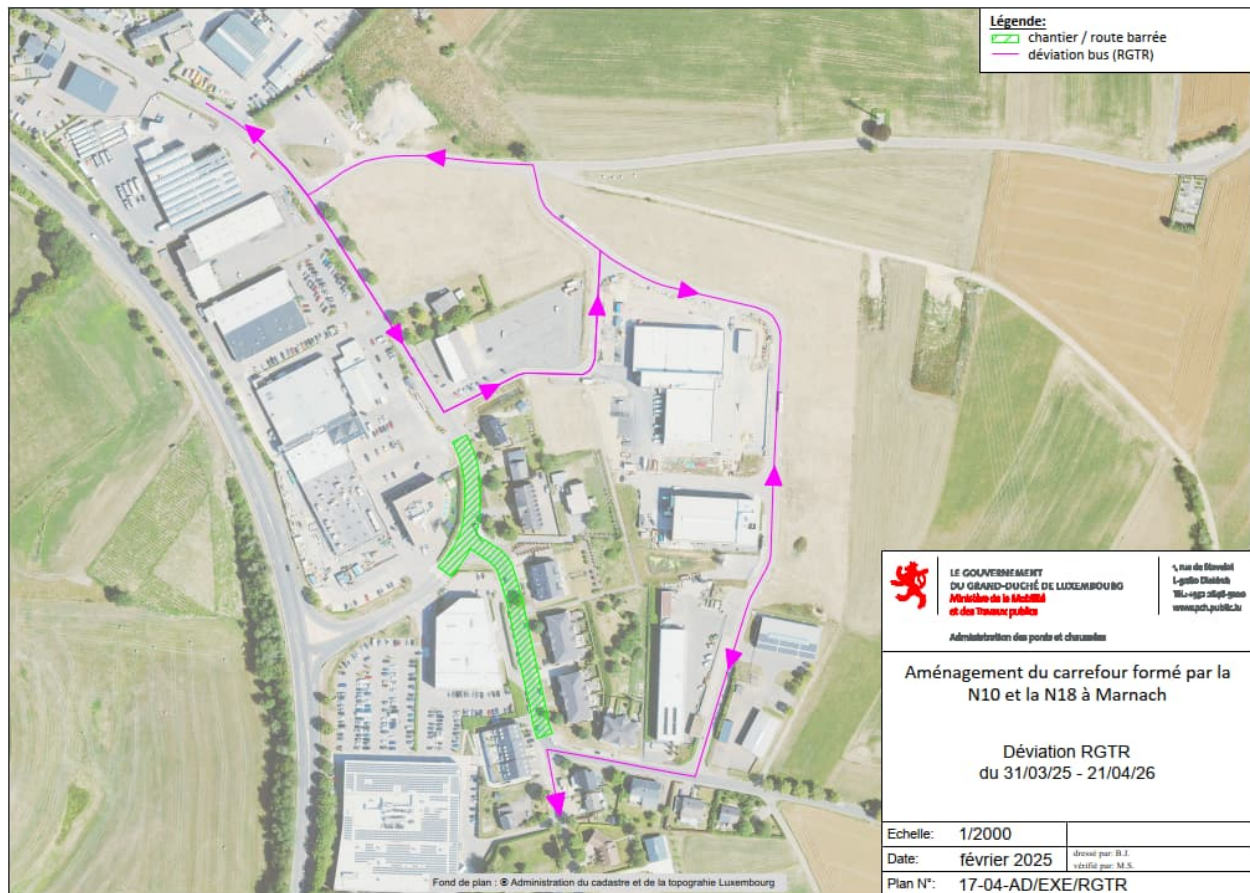
Instruire personnel intéressé!

4, rue Charles Bernhoeft
L-1240 Luxembourg

perturbations@atp.etat.lu
transports.public.lu

www.gouvernement.lu
www.luxembourg.lu

Carte situation générale PHASE II :



LE GOUVERNEMENT DU GRAND-DUCHÉ DE LUXEMBOURG
 Ministère de la Mobilité et des Travaux publics
 Administration des transports publics
 Service Transports RG

Copies: Gare de Luxembourg.
 Permanence, Service Transports RGTR.
 Exploitant(s) RGTR concerné(s).
 Administration(s) Communale(s) de: Clervaux.

Instruire personnel intéressé!

4, rue Charles Bernhoeft
 L-1240 Luxembourg

perturbations@atp.etat.lu
 transports.public.lu

www.gouvernement.lu
 www.luxembourg.lu