

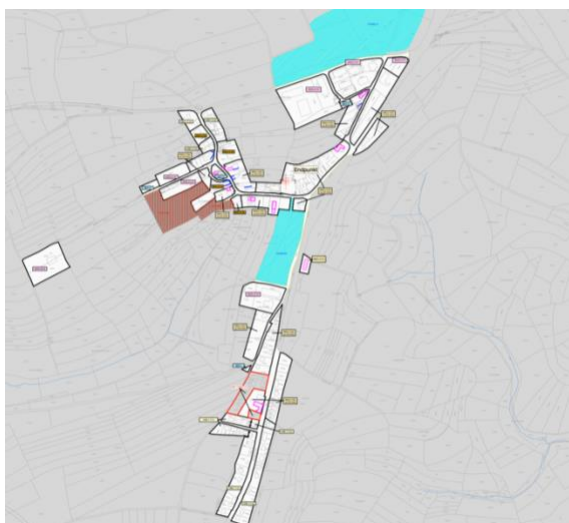
COMMUNE DE CLERVAUX



MODIFICATION DU PLAN D'AMÉNAGEMENT PARTICULIER - QUARTIERS EXISTANTS (PAP-QE) – PLANS DE DÉLIMITATION

DANS LE CADRE DE LA MODIFICATION DU PLAN D'AMÉNAGEMENT GÉNÉRAL (PAG) DE LA LOCALITÉ DE FISCHBACH

Octobre 2025



DEWEYMULLER

Client

Administration communale de Clervaux

6, Montée du Château
L-9701 Clervaux
Tél. (+352) 27 800 – 1
www.clervaux.lu



Bureau d'études

Dewey Muller Partnerschaft mbB Architekten Stadtplaner

12, rue des Girondins
1626 Luxembourg
Tél. : (+352) 263 858 – 1
www.deweymuller.com

DEWEYMULLER

Numéro du projet	2505-1	
Responsable	Nom	Date
Mise en place	Laurence GAURY, Dipl.-Ing. Architektin	Octobre 2025
Contrôle	AC Clervaux	Octobre 2025

Modifications

Index	Description	Date

Images de couverture : Extrait du PAP QE, version adaptée, DEWEYMULLER 2025 ; Carte topographique, *Géoportail* 2025 ; Photo et photo aérienne, *Commune de Clervaux* 2025.

INHALT DES DOSSIERS

Begründung der Initiative	5
Plans de délimitation	9

BEGRÜNDUNG DER INITATIVE

Die Plans de délimitation des Plan d'aménagement particulier - quartiers existants für die Ortschaft Fischbach soll entsprechend der Modifikation der partie graphique des Plan d'aménagement général angepasst werden.

In der Ortschaft Fischbach sollen im Süden der Ortschaft zwei Flächen, die sich aktuell in der zone verte befinden, in die Siedlungsfläche aufgenommen werden. Die **Parzelle 328/2132** (PCN 2018) entlang der „**Hauptstrooss**“ wird in eine *zone mixte villageoise [MIX-v]* und die **Parzelle 529/934** (PCN 2018) am „Hinnick“ wird in eine ***zone de bâtiments et d'équipements publics [BEP]*** umgewidmet.

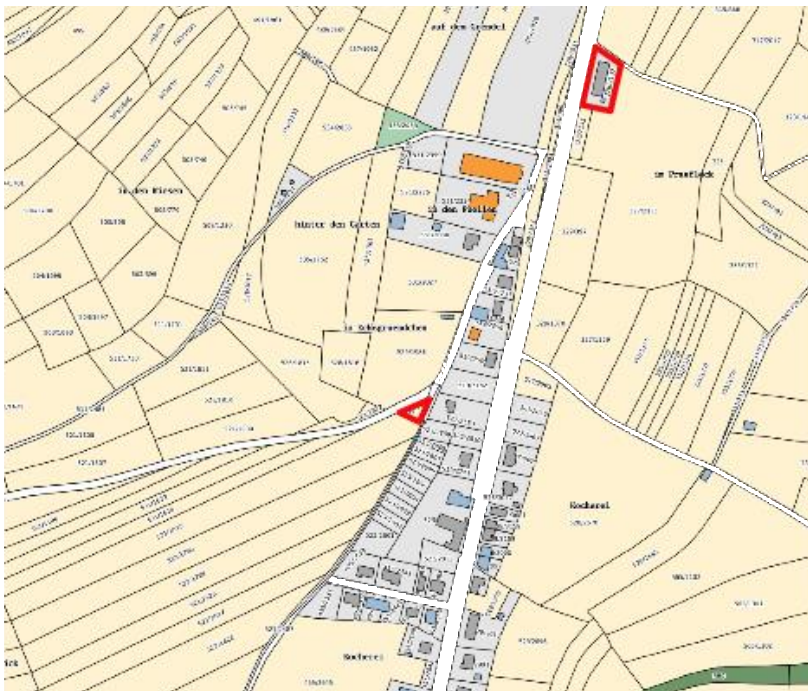
Die *zone mixte villageoise [MIX-v]* auf der Parzelle 328/2132 ermöglicht eine Regularisierung der bestehenden Bebauung und kleine bauliche Renovierungsarbeiten durchzuführen, ohne eine Genehmigung des Umweltministeriums zu beantragen. Die Fläche soll als Zone PAP QE-Mix-v mit 1 Wohneinheit und 2 Geschossen ausgewiesen werden.

Die *zone de bâtiments et d'équipements publics [BEP]* auf der Parzelle 529/934 ermöglicht die Realisierung eines Retentionsbeckens in der Nähe der Ortschaft Fischbach, die in der zone verte nicht zulässig ist. Die Fläche soll als Zone PAP QE-BEP mit 1 Geschoss ausgewiesen werden.

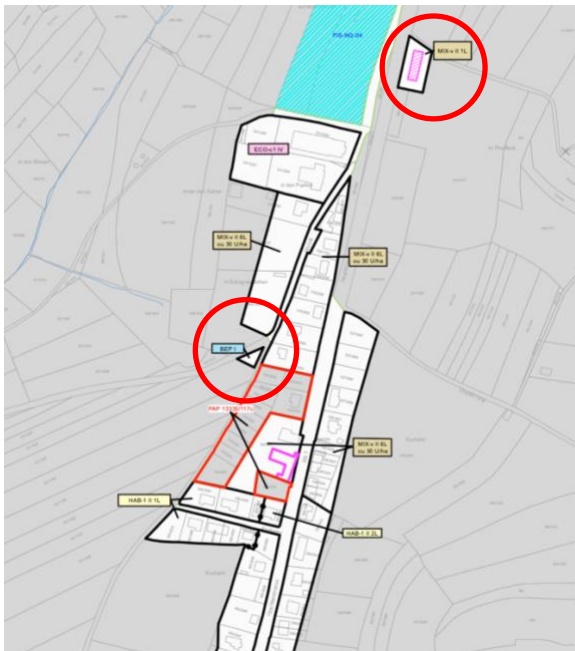
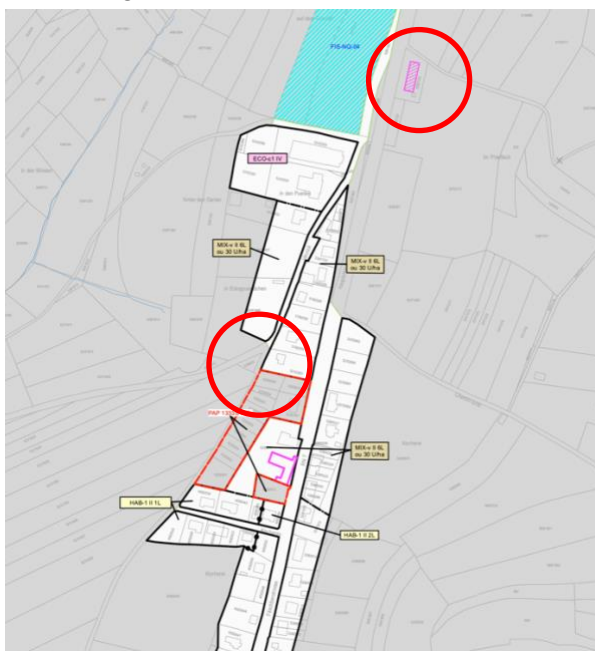
Die von der Anpassung betroffenen Flächen sind bereits erschlossen, so dass die Entwicklung dieser nicht über einen PAP NQ gesteuert werden muss.

Die vorliegenden Änderungen betreffen eine Fläche von etwa 0,19 ha.

Abbildungen 1-2: Umfang der Anpassung des Plan de délimitation des PAP QE im Luftbild und im Katasterplan (Geoportal 2025) - Fischbach



Abbildungen 3: Plan de délimitation PAP QE vorher-nachher – Fischbach



PLANS DE DÉLIMITATION DU PAP QE

DEMANDE D'APPROBATION